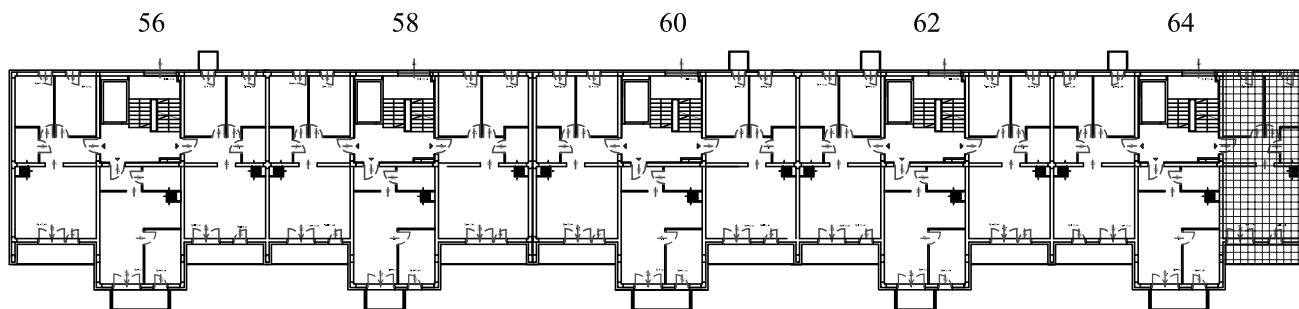


# METRYKA LOKALU

Miasto: <b>Wrocław</b>	Ulica: <b>Jesionowa</b>	Nr budynku: <b>64</b>	Nr lokalu: <b>9</b>
Kondygnacja: <b>II PIĘTRO</b>	Funkcja lokalu: <b>lokal mieszkalny</b>	Powierzchnia użytkowa [m <sup>2</sup> ]: <b>54,87</b>	
Powierzchnia tarasu [m <sup>2</sup> ]:	<b>brak</b>	Powierzchnia balkonów [m <sup>2</sup> ]:	<b>6,75</b> <b>brak</b>

Położenie lokalu  
na rzucie kondygnacji

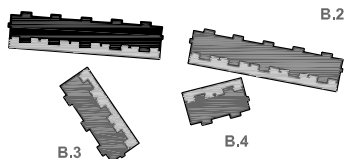
II PIĘTRO



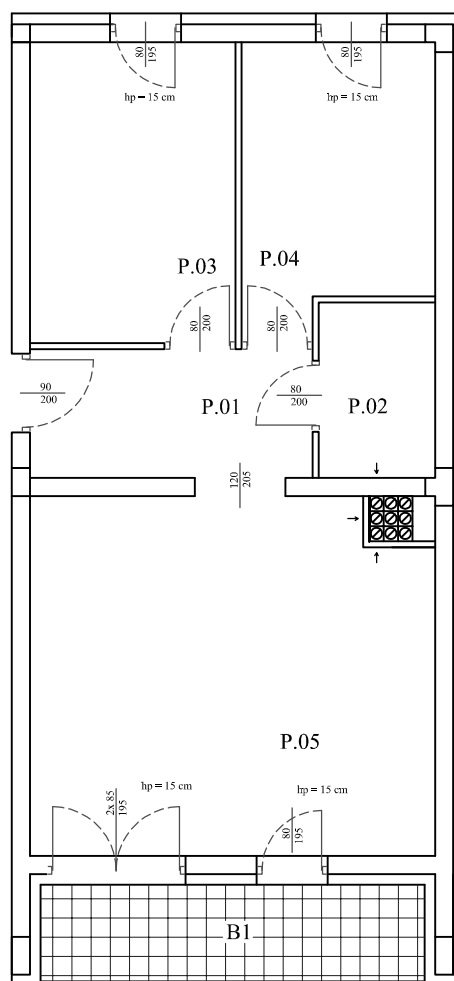
Rzut lokalu  
SKALA 1:100



B.1



SCHEMAT SYTUACYJNY



ZESTAWIENIE POWIERZCHNI		
MIESZKANIE nr E9		
LP	POMIESZCZENIE	[m <sup>2</sup> ]
P.01	przedpokój	6,37
P.02	łazienka	3,64
P.03	pokój	10,79
P.04	pokój	9,13
P.05	salon z aneksem kuchennym	24,94
	Powierzchnia użytkowa	54,87
B1	balkon	6,75

Powierzchnie obliczono wg normy PN-70/B-2365  
bez powierzchni zajmowanej przez ścianki działowe

	Data:	Imię i nazwisko	Podpis:
Pomierzył:	12.2015	mgr inż. Marcin Płaneta	
Obliczył:	12.2015	mgr inż. Marcin Płaneta	
Sprawdził:	12.2015	inż. Bogusław Popończyk	