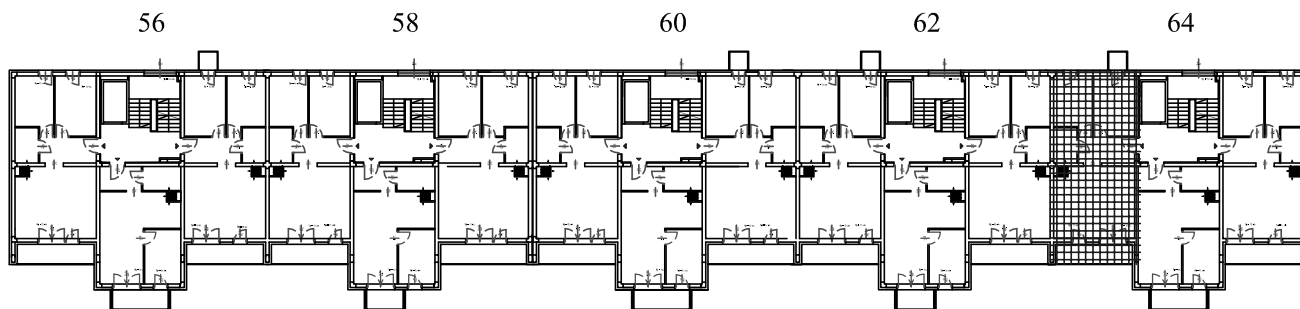


METRYKA LOKALU

Miasto: Wrocław	Ulica: Jesionowa	Nr budynku: 64	Nr lokalu: 7
Kondygnacja: II PIĘTRO	Funkcja lokalu: lokal mieszkalny	Powierzchnia użytkowa [m ²]: 54,86	
Powierzchnia tarasu [m ²]:	brak	Powierzchnia balkonów [m ²]:	6,75 1,32

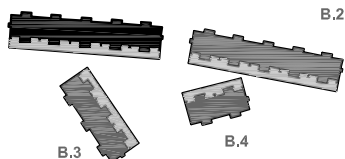
Położenie lokalu
na rzucie kondygnacji

II PIĘTRO



Rzut lokalu
SKALA 1:100

B.1

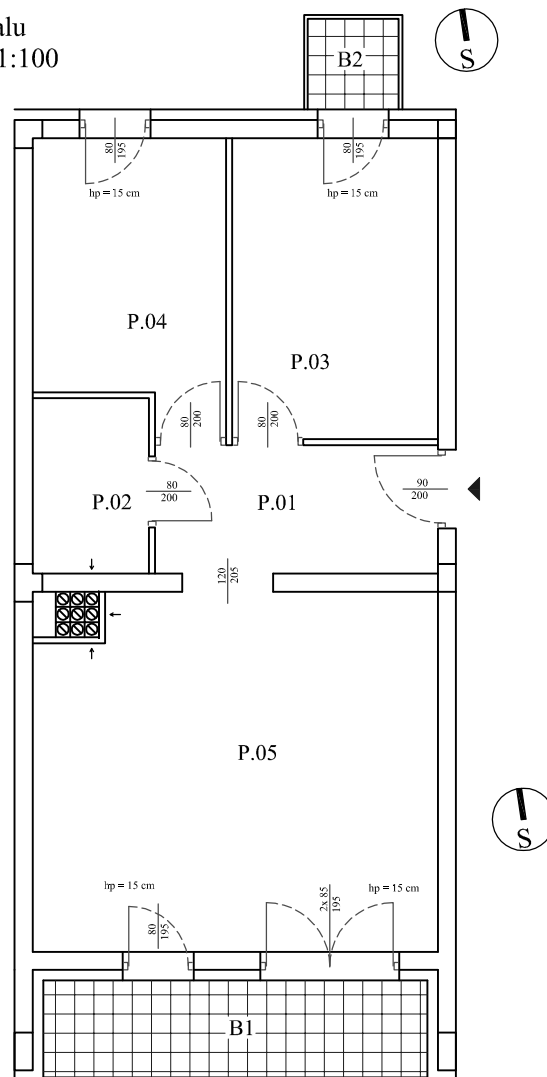


SCHEMAT SYTUACYJNY



ZESTAWIENIE POWIERZCHNI		
MIESZKANIE nr E7		
LP	POMIESZCZENIE	[m ²]
P.01	przedpokój	6,35
P.02	łazienka	3,65
P.03	pokój	10,84
P.04	pokój	9,08
P.05	salon z aneksem kuchennym	24,94
	Powierzchnia użytkowa	54,86
B.1	balkon	6,75
B.2	balkon	1,32

Powierzchnie obliczono wg normy PN-70/B-2365
bez powierzchni zajmowanej przez ścianki działowe



	Data:	Imię i nazwisko	Podpis:
Pomierzył:	12.2015	mgr inż. Marcin Płaneta	
Obliczył:	12.2015	mgr inż. Marcin Płaneta	
Sprawdził:	12.2015	inż. Bogusław Popończyk	