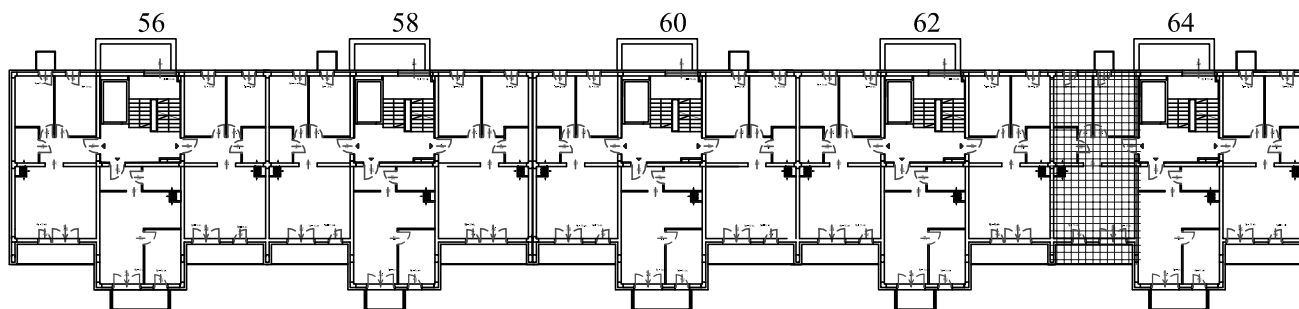


METRYKA LOKALU

Miasto: Wrocław	Ulica: Jesionowa	Nr budynku: 64	Nr lokalu: 4
Kondygnacja: I PIĘTRO	Funkcja lokalu: lokal mieszkalny	Powierzchnia użytkowa [m ²]: 54,96	
Powierzchnia tarasu [m ²]: brak		Powierzchnia balkonów [m ²]: 6,75	1,32

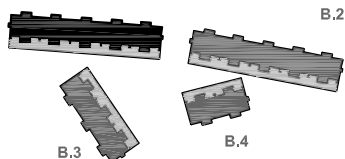
Położenie lokalu
na rzucie kondygnacji

I PIĘTRO

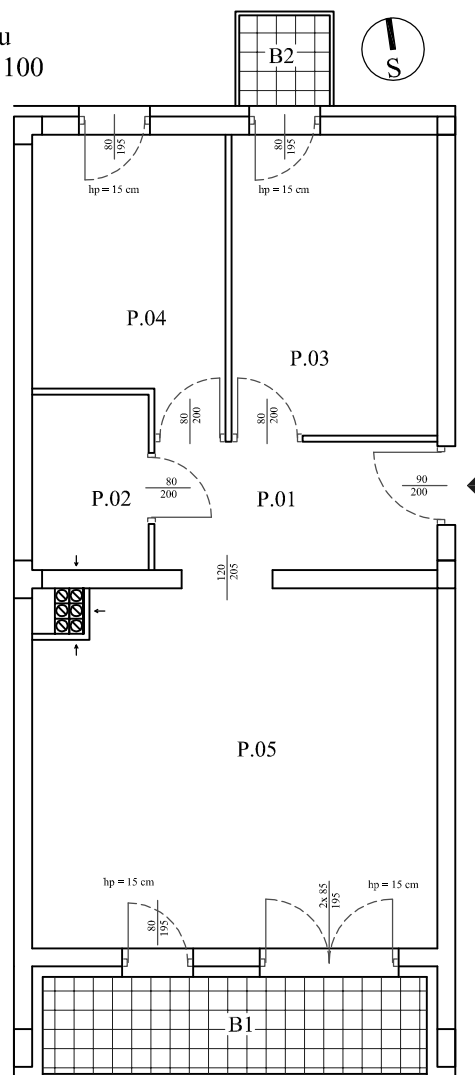


Rzut lokalu
SKALA 1:100

B.1



SCHEMAT SYTUACYJNY



ZESTAWIENIE POWIERZCHNI		
MIESZKANIE nr E4		
LP	POMIESZCZENIE	[m ²]
P.01	przedpokój	6,32
P.02	łazienka	3,65
P.03	pokój	10,81
P.04	pokój	9,16
P.05	salon z aneksem kuchennym	25,02
	Powierzchnia użytkowa	54,96
B.1	balkon	6,75
B.2	balkon	1,32

Powierzchnie obliczono wg normy PN-70/B-2365
bez powierzchni zajmowanej przez ścianki działowe

	Data:	Imię i nazwisko	Podpis:
Pomierzył:	12.2015	mgr inż. Marcin Płaneta	
Obliczył:	12.2015	mgr inż. Marcin Płaneta	
Sprawdził:	12.2015	inż. Bogusław Popończyk	