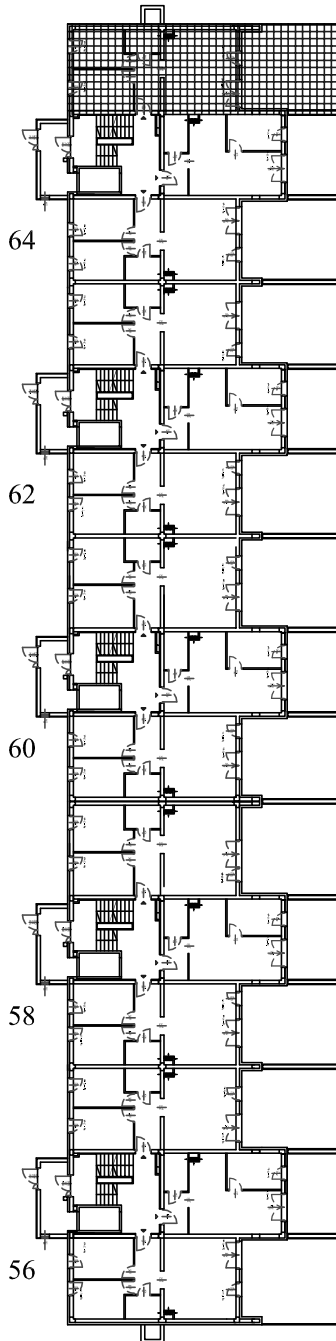


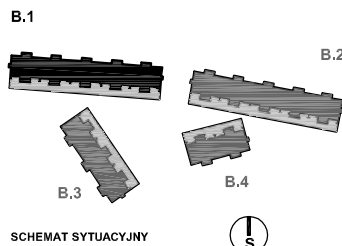
METRYKA LOKALU

Miasto: Wrocław	Ulica: Jesionowa	Nr budynku: 64	Nr lokalu: 3
Kondygnacja: PARTER	Funkcja lokalu: lokal mieszkalny	Powierzchnia użytkowa [m ²]: 55,08	
Powierzchnia tarasu [m ²]: 35,35		Powierzchnia balkonów [m ²]: brak	brak



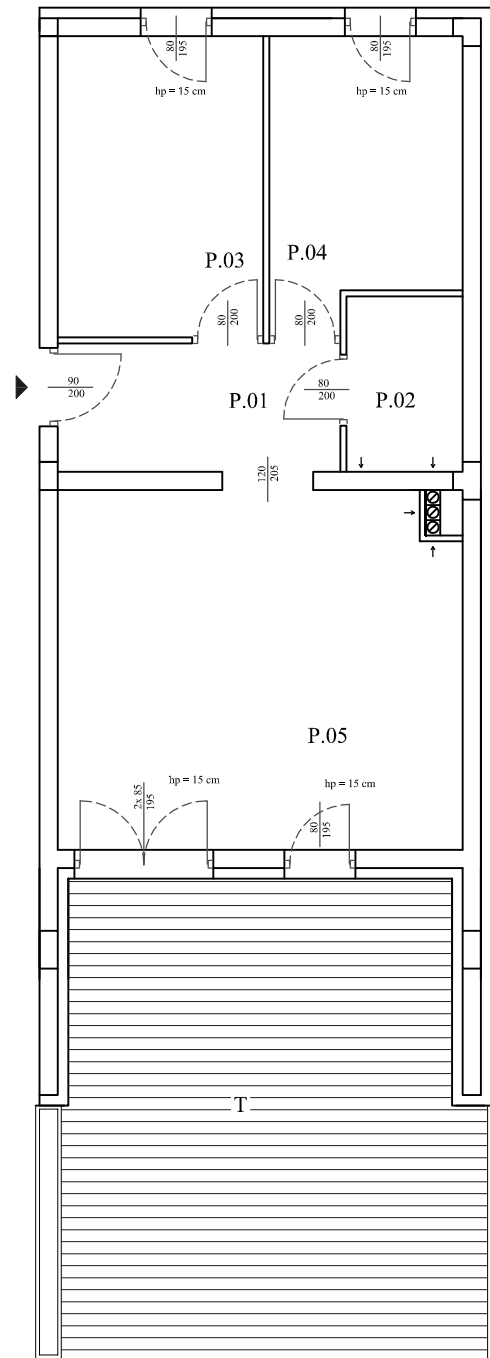
Położenie lokalu
na rzucie kondygnacji

PARTER



ZESTAWIENIE POWIERZCHNI		
MIESZKANIE nr E3		
LP	POMIESZCZENIE	[m ²]
P.01	przedpokój	6,36
P.02	łazienka	3,57
P.03	pokój	10,83
P.04	pokój	9,18
P.05	salon z aneksem kuchennym	25,14
	Powierzchnia użytkowa	55,08
T	taras	35,35

Rzut lokalu
SKALA 1:100



Powierzchnie obliczono wg normy PN-70/B-2365
bez powierzchni zajmowanej przez ścianki działowe

	Data:	Imię i nazwisko	Podpis:
Pomierzył:	12.2015	mgr inż. Marcin Płaneta	
Obliczył:	12.2015	mgr inż. Marcin Płaneta	
Sprawdził:	12.2015	inż. Bogusław Popończyk	