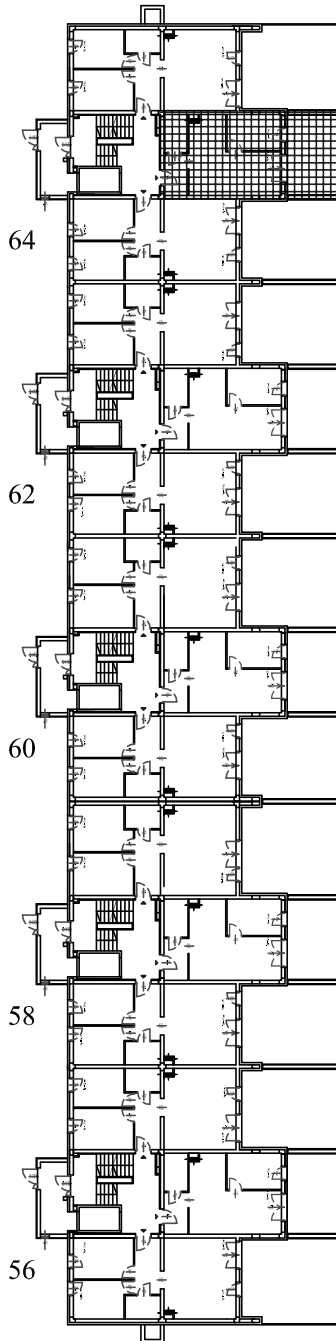


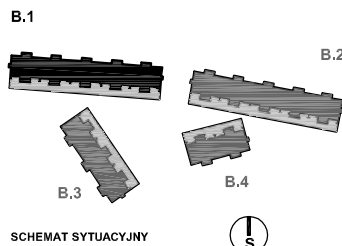
METRYKA LOKALU

Miasto: Wrocław	Ulica: Jesionowa	Nr budynku: 64	Nr lokalu: 2
Kondygnacja: PARTER	Funkcja lokalu: lokal mieszkalny	Powierzchnia użytkowa [m ²]: 40,17	
Powierzchnia tarasu [m ²]: 17,68		Powierzchnia balkonów [m ²]: brak	brak

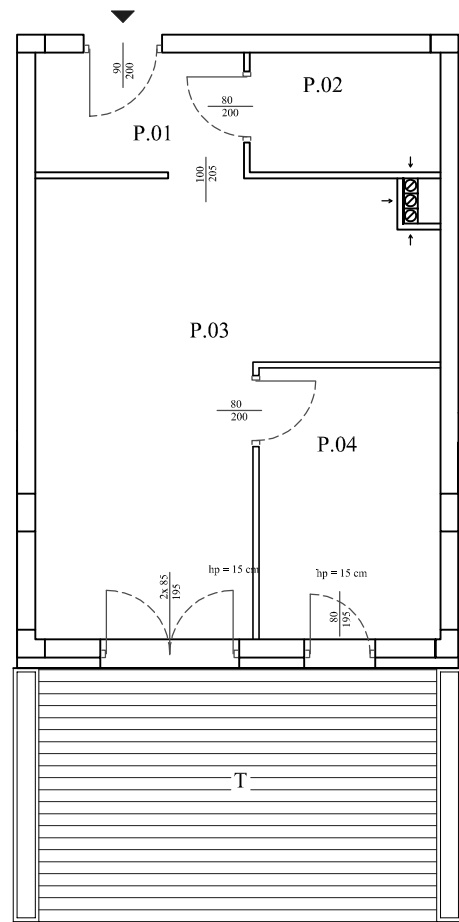


Położenie lokalu
na rzucie kondygnacji

PARTER



Rzut lokalu
SKALA 1:100



ZESTAWIENIE POWIERZCHNI		
MIESZKANIE nr E2		
LP	POMIESZCZENIE	[m ²]
P.01	przedpokój	4,40
P.02	łazienka	3,92
P.03	pokój z aneksem kuchennym	23,20
P.04	pokój	8,65
	Powierzchnia użytkowa	40,17
T	taras	17,68

Powierzchnie obliczono wg normy PN-70/B-2365
bez powierzchni zajmowanej przez ścianki działowe

	Data:	Imię i nazwisko	Podpis:
Pomierzył:	12.2015	mgr inż. Marcin Płaneta	
Obliczył:	12.2015	mgr inż. Marcin Płaneta	
Sprawdził:	12.2015	inż. Bogusław Popończyk	