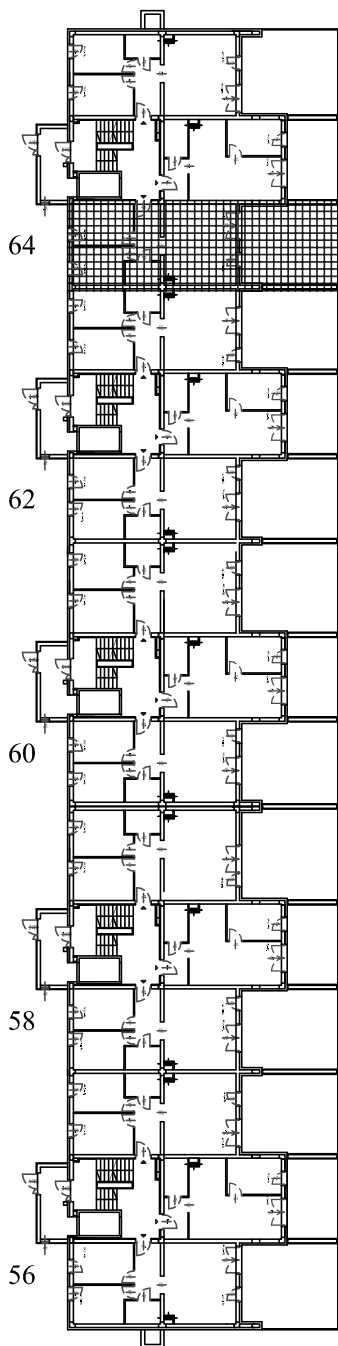


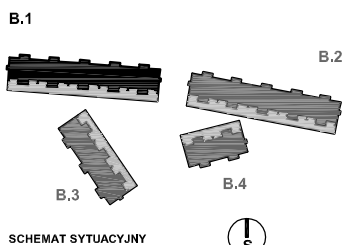
METRYKA LOKALU

Miasto: Wrocław	Ulica: Jesionowa	Nr budynku: 64	Nr lokalu: 1
Kondygnacja: PARTER	Funkcja lokalu: lokal mieszkalny	Powierzchnia użytkowa [m ²]: 55,21	
Powierzchnia tarasu [m ²]: 33,02		Powierzchnia balkonów [m ²]: brak	brak



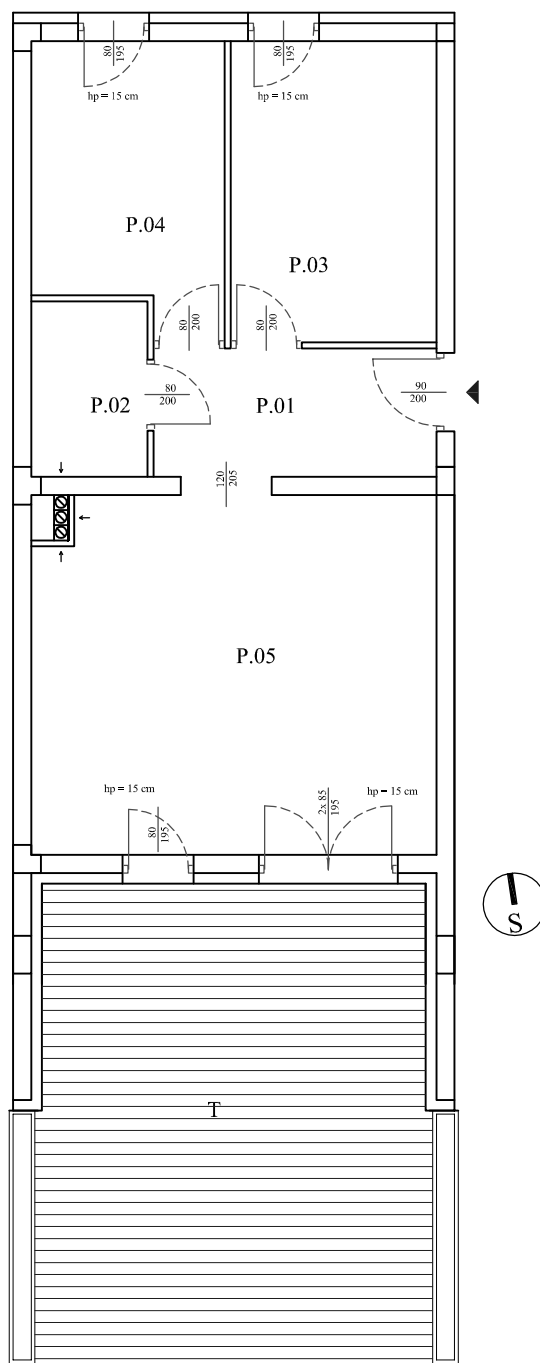
Położenie lokalu
na rzucie kondygnacji

PARTER



ZESTAWIENIE POWIERZCHNI		
MIESZKANIE nr E1		
LP	POMIESZCZENIE	[m ²]
P.01	przedpokój	6,37
P.02	łazienka	3,64
P.03	pokój	10,89
P.04	pokój	9,13
P.05	salon z aneksem kuchennym	25,18
	Powierzchnia użytkowa	55,21
T	taras	33,02

Rzut lokalu
SKALA 1:100



Powierzchnie obliczono wg normy PN-70/B-2365
bez powierzchni zajmowanej przez ścianki działowe

	Data:	Imię i nazwisko	Podpis:
Pomierzył:	12.2015	mgr inż. Marcin Płaneta	
Obliczył:	12.2015	mgr inż. Marcin Płaneta	
Sprawdził:	12.2015	inż. Bogusław Popończyk	