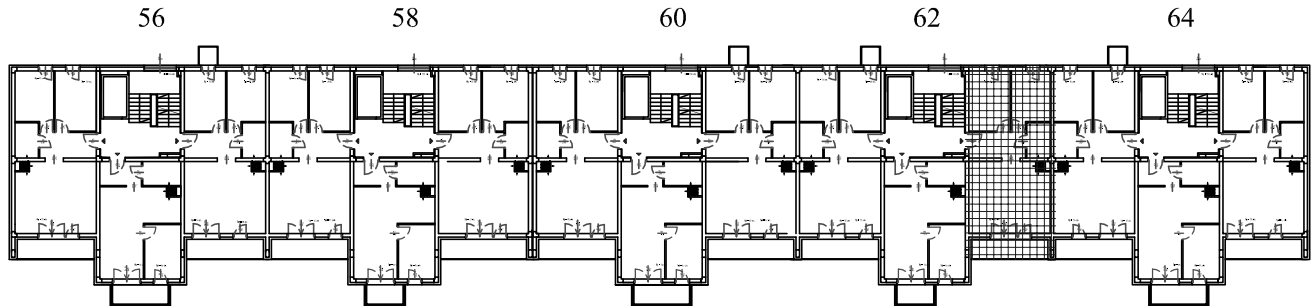


METRYKA LOKALU

| | | | |
|--|--|--|-------------------------|
| Miasto: Wrocław | Ulica: Jesionowa | Nr budynku: 62 | Nr lokalu: 9 |
| Kondygnacja: II PIĘTRO | Funkcja lokalu: lokal mieszkalny | Powierzchnia użytkowa [m ²]: 54,82 | |
| Powierzchnia tarasu [m ²]: | brak | Powierzchnia balkonów [m ²]: | 6,75 brak |

Położenie lokalu
na rzucie kondygnacji

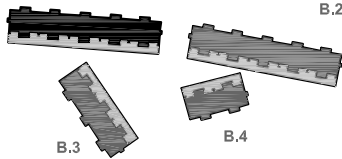
II PIĘTRO



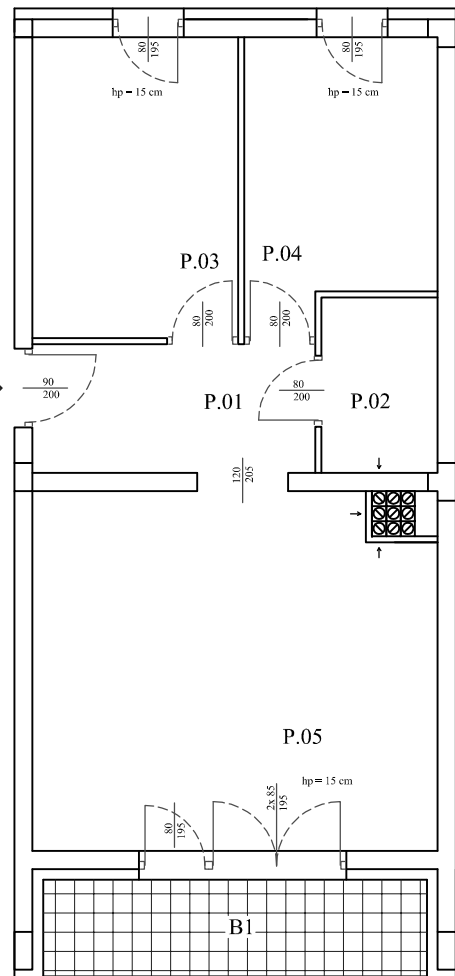
Rzut lokalu
SKALA 1:100



B.1



SCHEMAT SYTUACYJNY



| ZESTAWIENIE POWIERZCHNI | | |
|-------------------------|---------------------------|-------------------|
| MIESZKANIE nr D9 | | |
| LP | POMIESZCZENIE | [m ²] |
| P.01 | przedpokój | 6,38 |
| P.02 | łazienka | 3,65 |
| P.03 | pokój | 10,81 |
| P.04 | pokój | 9,12 |
| P.05 | salon z aneksem kuchennym | 24,86 |
| | Powierzchnia użytkowa | 54,82 |
| B.1 | balkon | 6,75 |

Powierzchnie obliczono wg normy PN-70/B-2365
bez powierzchni zajmowanej przez ścianki działowe

| | | | |
|------------|---------|-------------------------|---------|
| | Data: | Imię i nazwisko | Podpis: |
| Pomierzył: | 12.2015 | mgr inż. Marcin Płaneta | |
| Obliczył: | 12.2015 | mgr inż. Marcin Płaneta | |
| Sprawdził: | 12.2015 | inż. Bogusław Popończyk | |