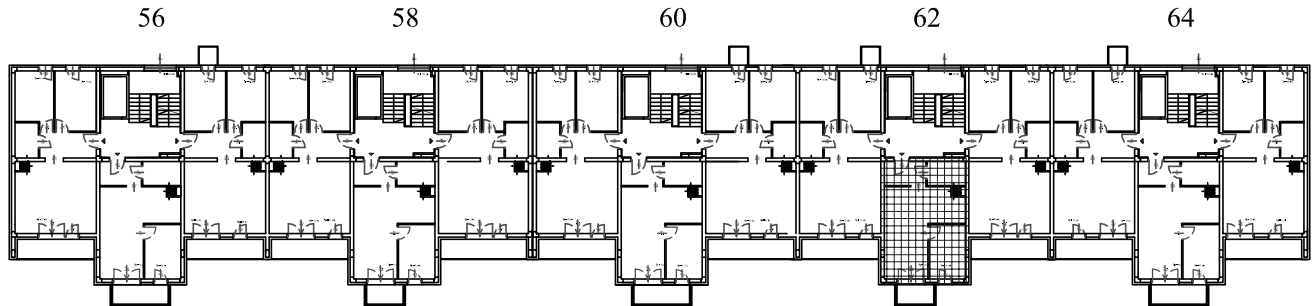


METRYKA LOKALU

Miasto: Wrocław	Ulica: Jesionowa	Nr budynku: 62	Nr lokalu: 8
Kondygnacja: II PIĘTRO	Funkcja lokalu: lokal mieszkalny	Powierzchnia użytkowa [m ²]: 39,99	
Powierzchnia tarasu [m ²]:	brak	Powierzchnia balkonów [m ²]:	3,16 brak

Położenie lokalu
na rzucie kondygnacji

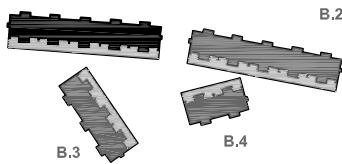
II PIĘTRO



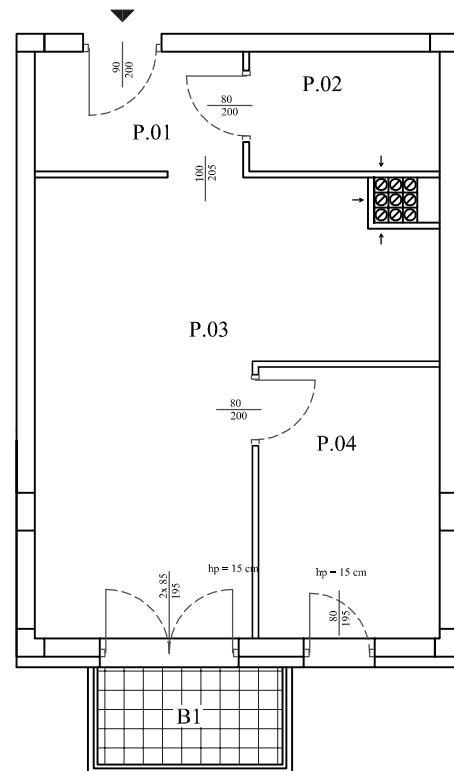
Rzut lokalu
SKALA 1:100



B.1



SCHEMAT SYTUACYJNY



ZESTAWIENIE POWIERZCHNI		
MIESZKANIE nr D8		
LP	POMIESZCZENIE	[m ²]
P.01	przedpokój	4,42
P.02	łazienka	3,95
P.03	pokój z aneksem kuchennym	22,98
P.04	pokój	8,64
	Powierzchnia użytkowa	39,99
B.1	balkon	3,16

Powierzchnie obliczono wg normy PN-70/B-2365
bez powierzchni zajmowanej przez ścianki działowe

	Data:	Imię i nazwisko	Podpis:
Pomierzył:	12.2015	mgr inż. Marcin Płaneta	
Obliczył:	12.2015	mgr inż. Marcin Płaneta	
Sprawdził:	12.2015	inż. Bogusław Popończyk	