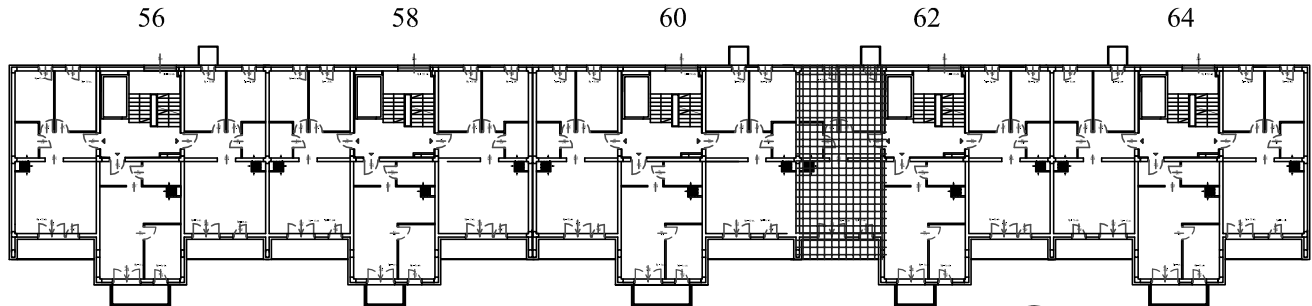


METRYKA LOKALU

Miasto: Wrocław	Ulica: Jesionowa	Nr budynku: 62	Nr lokalu: 7
Kondygnacja: II PIĘTRO	Funkcja lokalu: lokal mieszkalny	Powierzchnia użytkowa [m ²]: 54,78	
Powierzchnia tarasu [m ²]: brak		Powierzchnia balkonów [m ²]: 6,75	1,32

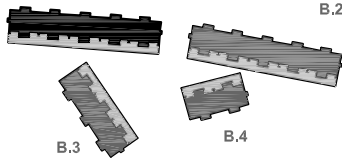
Położenie lokalu
na rzucie kondygnacji

II PIĘTRO

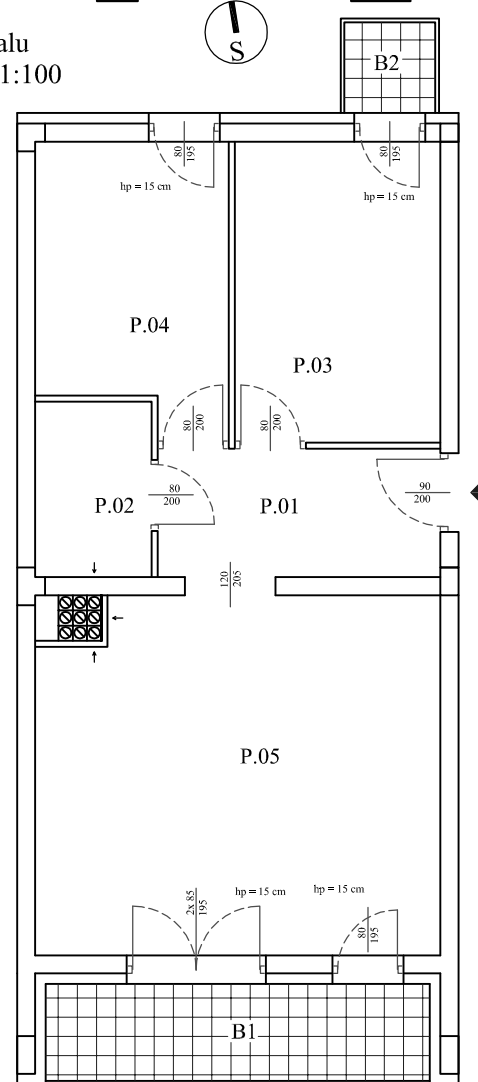


Rzut lokalu
SKALA 1:100

B.1



SCHEMAT SYTUACYJNY



ZESTAWIENIE POWIERZCHNI		
MIESZKANIE nr D7		
LP	POMIESZCZENIE	[m ²]
P.01	przedpokój	6,34
P.02	łazienka	3,65
P.03	pokój	10,77
P.04	pokój	9,16
P.05	salon z aneksem kuchennym	24,86
	Powierzchnia użytkowa	54,78
B.1	balkon	6,75
B.2	balkon	1,32

Powierzchnie obliczono wg normy PN-70/B-2365
bez powierzchni zajmowanej przez ścianki działowe

	Data:	Imię i nazwisko	Podpis:
Pomierzył:	12.2015	mgr inż. Marcin Płaneta	
Obliczył:	12.2015	mgr inż. Marcin Płaneta	
Sprawdził:	12.2015	inż. Bogusław Popończyk	