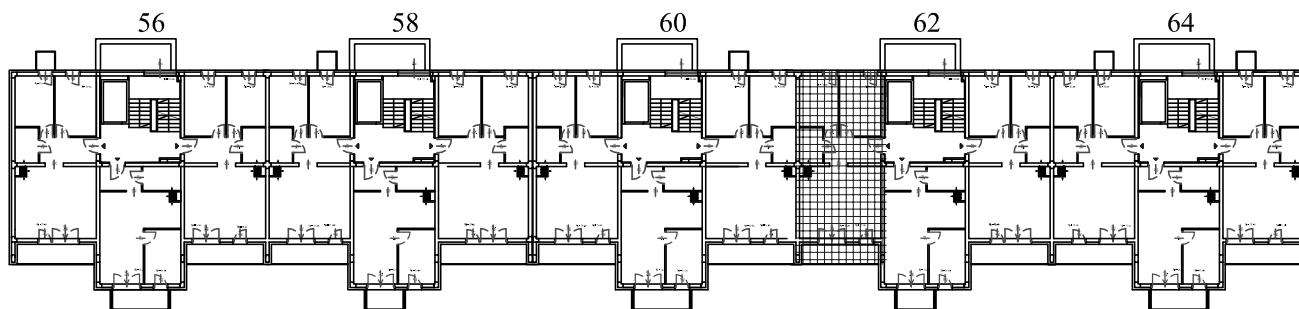


METRYKA LOKALU

Miasto: Wrocław	Ulica: Jesionowa	Nr budynku: 62	Nr lokalu: 4
Kondygnacja: I PIĘTRO	Funkcja lokalu: lokal mieszkalny	Powierzchnia użytkowa [m ²]: 54,98	
Powierzchnia tarasu [m ²]:	brak	Powierzchnia balkonów [m ²]:	6,75 brak

Położenie lokalu
na rzucie kondygnacji

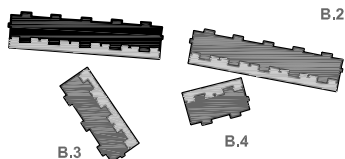
I PIĘTRO



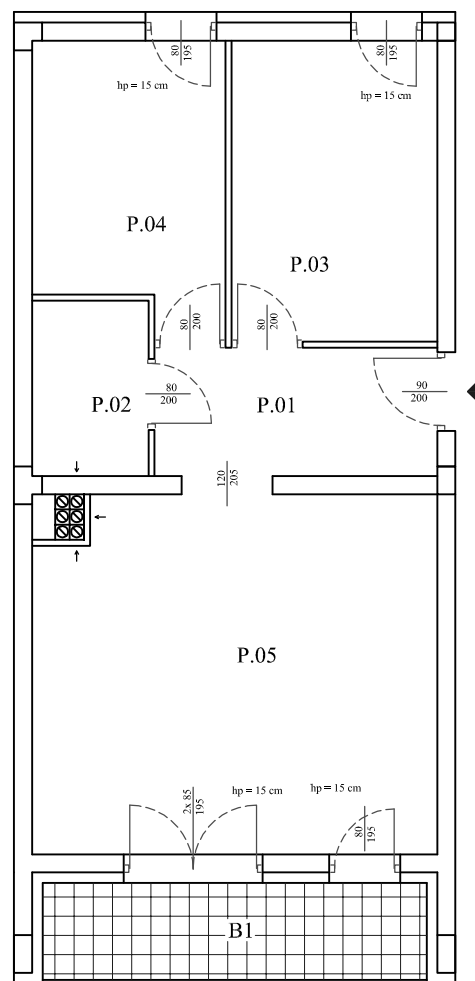
Rzut lokalu
SKALA 1:100



B.1



SCHEMAT SYTUACYJNY



ZESTAWIENIE POWIERZCHNI		
MIESZKANIE nr D4		
LP	POMIESZCZENIE	[m ²]
P.01	przedpokój	6,32
P.02	łazienka	3,66
P.03	pokój	10,83
P.04	pokój	9,15
P.05	salon z aneksem kuchennym	25,02
	Powierzchnia użytkowa	54,98
B1	balkon	6,75

Powierzchnie obliczono wg normy PN-70/B-2365
bez powierzchni zajmowanej przez ścianki działowe

	Data:	Imię i nazwisko	Podpis:
Pomierzył:	12.2015	mgr inż. Marcin Płaneta	
Obliczył:	12.2015	mgr inż. Marcin Płaneta	
Sprawdził:	12.2015	inż. Bogusław Popończyk	