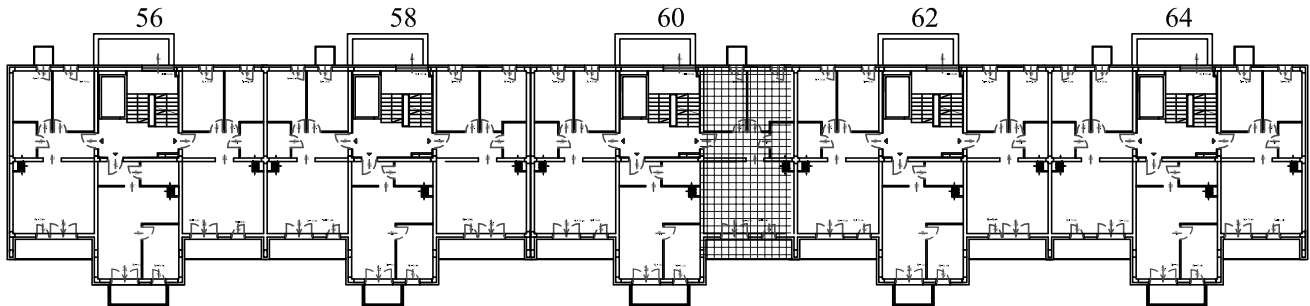


METRYKA LOKALU

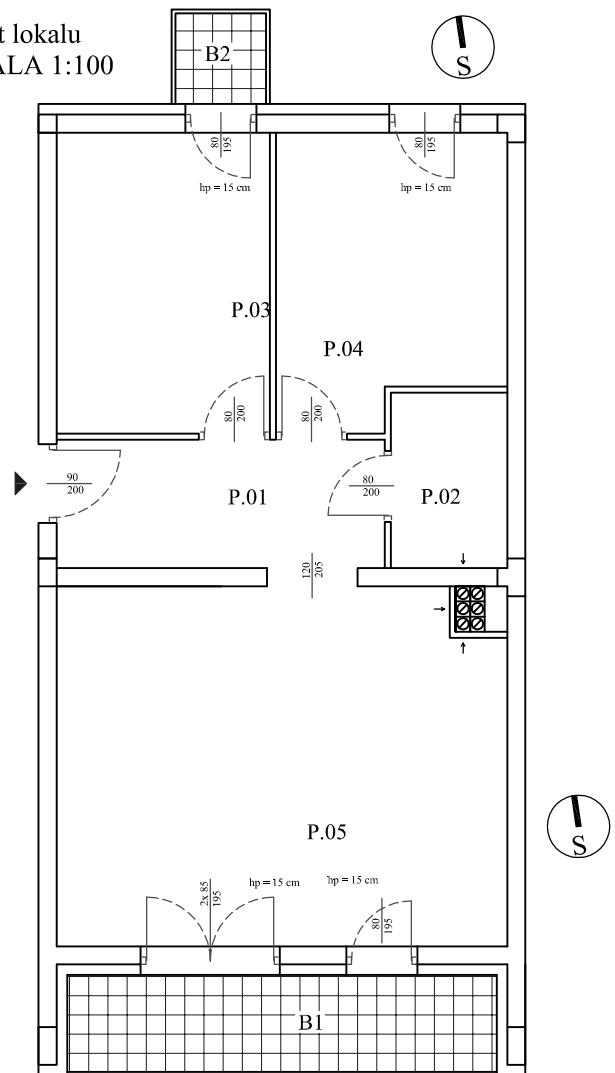
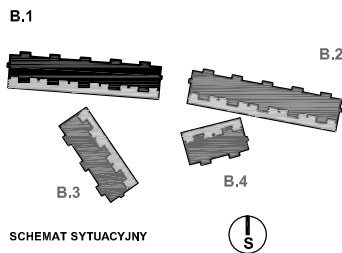
Miasto: Wrocław	Ulica: Jesionowa	Nr budynku: 60	Nr lokalu: 6
Kondygnacja: I PIĘTRO	Funkcja lokalu: lokal mieszkalny	Powierzchnia użytkowa [m ²]: 61,25	
Powierzchnia tarasu [m ²]: brak		Powierzchnia balkonów [m ²]: 6,75	1,32

Położenie lokalu
na rzucie kondygnacji

I PIĘTRO



Rzut lokalu
SKALA 1:100



ZESTAWIENIE POWIERZCHNI		
MIESZKANIE nr C6		
LP	POMIESZCZENIE	[m ²]
P.01	przedpokój	7,36
P.02	łazienka	3,65
P.03	pokój	11,27
P.04	pokój	11,10
P.05	salon z aneksem kuchennym	27,87
	Powierzchnia użytkowa	61,25
B.1	balkon	7,55
B.2	balkon	1,32

Powierzchnie obliczono wg normy PN-70/B-2365
bez powierzchni zajmowanej przez ścianki działowe

	Data:	Imię i nazwisko	Podpis:
Pomierzył:	12.2015	mgr inż. Marcin Płaneta	
Obliczył:	12.2015	mgr inż. Marcin Płaneta	
Sprawdził:	12.2015	inż. Bogusław Popończyk	