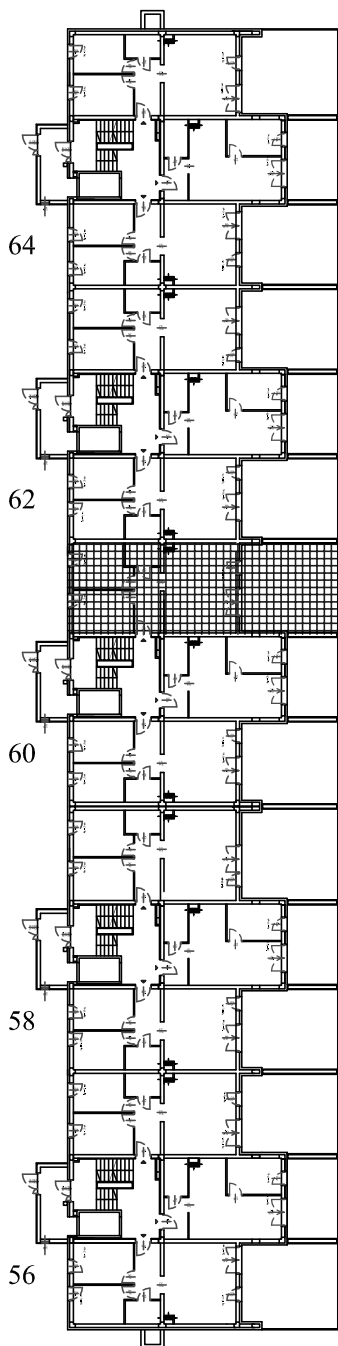


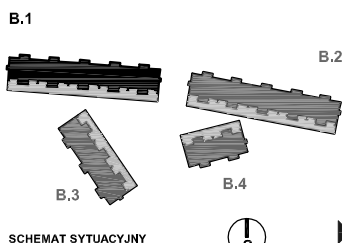
METRYKA LOKALU

Miasto: Wrocław	Ulica: Jesionowa	Nr budynku: 60	Nr lokalu: 3
Kondygnacja: PARTER	Funkcja lokalu: lokal mieszkalny	Powierzchnia użytkowa [m ²]: 61,69	
Powierzchnia tarasu [m ²]: 37,60		Powierzchnia balkonów [m ²]: brak	brak



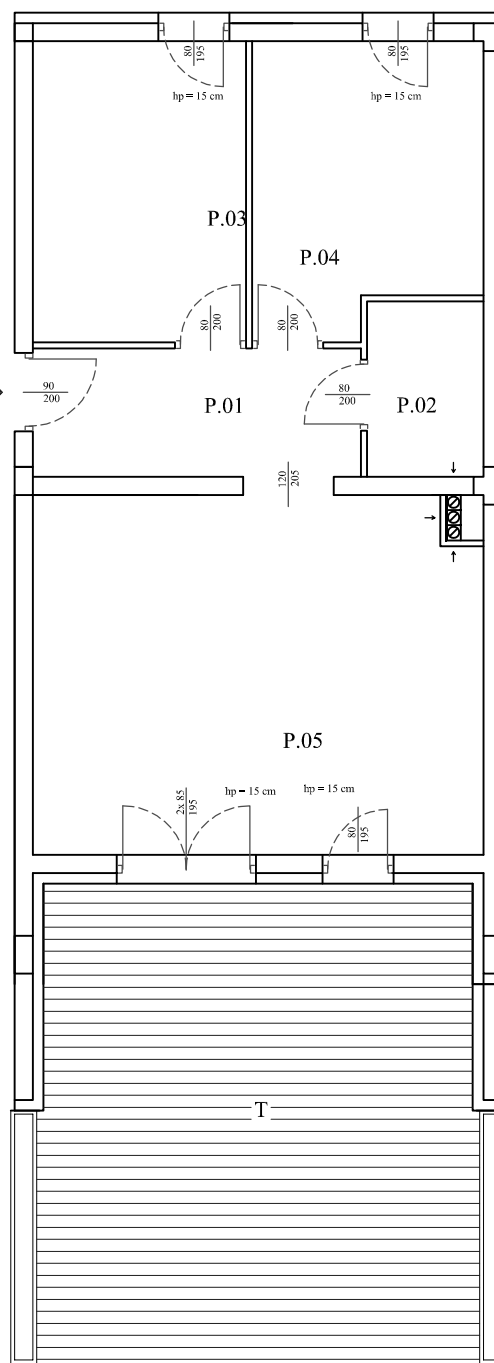
Położenie lokalu
na rzucie kondygnacji

PARTER



ZESTAWIENIE POWIERZCHNI		
MIESZKANIE nr C3		
LP	POMIESZCZENIE	[m ²]
P.01	przedpokój	7,39
P.02	łazienka	3,62
P.03	pokój	11,18
P.04	pokój	11,20
P.05	salon z aneksem kuchennym	28,30
	Powierzchnia użytkowa	61,69
T	taras	37,60

Rzut lokalu
SKALA 1:100



Powierzchnie obliczono wg normy PN-70/B-2365
bez powierzchni zajmowanej przez ścianki działowe

	Data:	Imię i nazwisko	Podpis:
Pomierzył:	12.2015	mgr inż. Marcin Płaneta	
Obliczył:	12.2015	mgr inż. Marcin Płaneta	
Sprawdził:	12.2015	inż. Bogusław Popończyk	