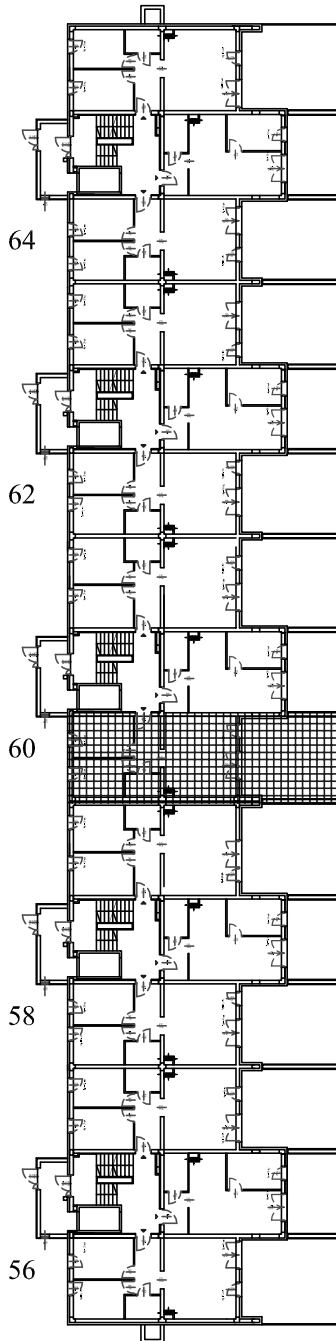


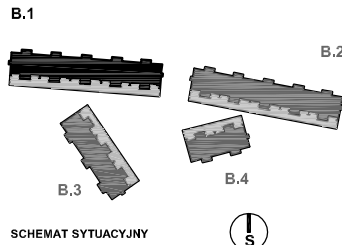
METRYKA LOKALU

| | | | |
|--|--|--|-------------------------|
| Miasto: Wrocław | Ulica: Jesionowa | Nr budynku: 60 | Nr lokalu: 1 |
| Kondygnacja: PARTER | Funkcja lokalu: lokal mieszkalny | Powierzchnia użytkowa [m ²]: 55,07 | |
| Powierzchnia tarasu [m ²]: | 33,76 | Powierzchnia balkonów [m ²]: | brak brak |

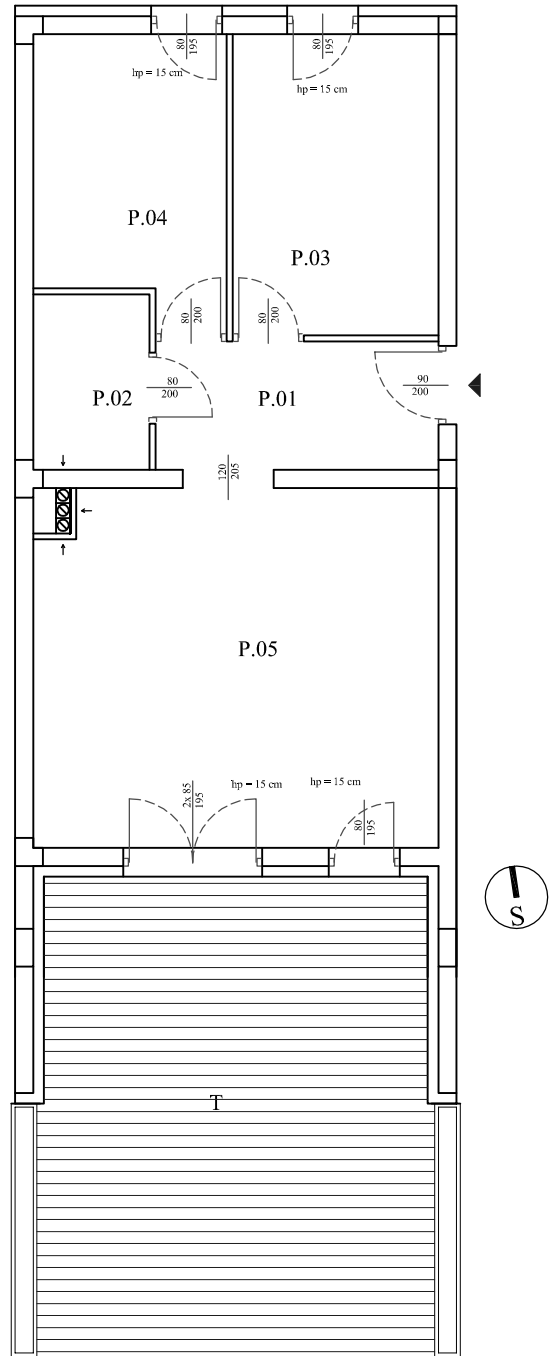


Położenie lokalu
na rzucie kondygnacji

PARTER



Rzut lokalu
SKALA 1:100



| ZESTAWIENIE POWIERZCHNI | | |
|-------------------------|---------------------------|-------------------|
| MIESZKANIE nr C1 | | |
| LP | POMIESZCZENIE | [m ²] |
| P.01 | przedpokój | 6,36 |
| P.02 | łazienka | 3,64 |
| P.03 | pokój | 10,81 |
| P.04 | pokój | 9,11 |
| P.05 | salon z aneksem kuchennym | 25,15 |
| | Powierzchnia użytkowa | 55,07 |
| T | taras | 33,76 |

Powierzchnie obliczono wg normy PN-70/B-2365
bez powierzchni zajmowanej przez ścianki działowe

| | Data: | Imię i nazwisko | Podpis: |
|------------|---------|-------------------------|---------|
| Pomierzył: | 12.2015 | mgr inż. Marcin Płaneta | |
| Obliczył: | 12.2015 | mgr inż. Marcin Płaneta | |
| Sprawdził: | 12.2015 | inż. Bogusław Popończyk | |