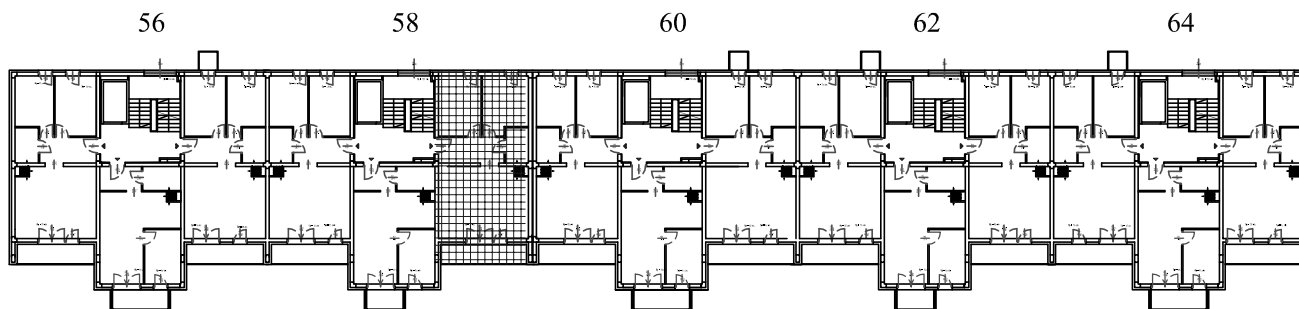


METRYKA LOKALU

Miasto: Wrocław	Ulica: Jesionowa	Nr budynku: 58	Nr lokalu: 9
Kondygnacja: II PIĘTRO	Funkcja lokalu: lokal mieszkalny	Powierzchnia użytkowa [m ²]: 61,13	
Powierzchnia tarasu [m ²]:	brak	Powierzchnia balkonów [m ²]:	6,75 brak

Położenie lokalu
na rzucie kondygnacji

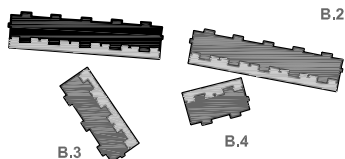
II PIĘTRO



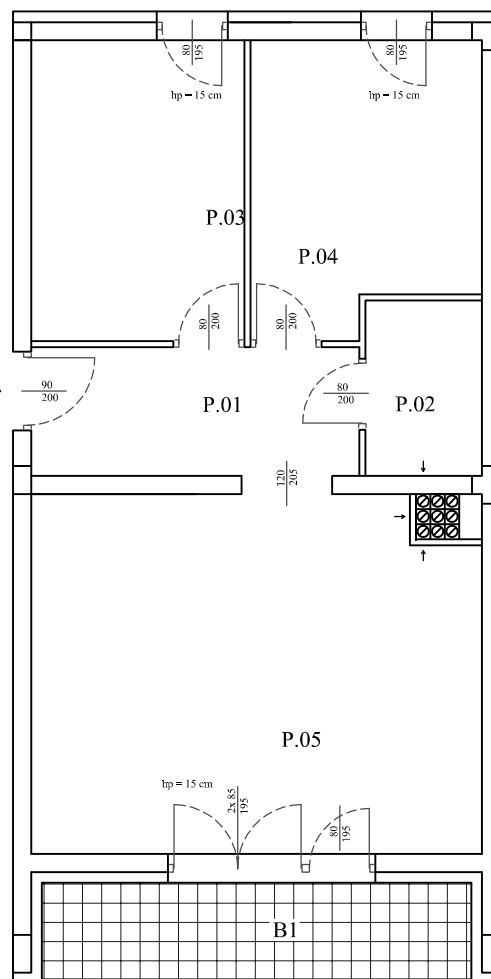
Rzut lokalu
SKALA 1:100



B.1



SCHEMAT SYTUACYJNY



ZESTAWIENIE POWIERZCHNI		
MIESZKANIE nr B9		
LP	POMIESZCZENIE	[m ²]
P.01	przedpokój	7,38
P.02	łazienka	3,64
P.03	pokój	11,26
P.04	pokój	11,11
P.05	salon z aneksem kuchennym	27,74
	Powierzchnia użytkowa	61,13
B.1	balkon	7,55

Powierzchnie obliczono wg normy PN-70/B-2365
bez powierzchni zajmowanej przez ścianki działowe

	Data:	Imię i nazwisko	Podpis:
Pomierzył:	12.2015	mgr inż. Marcin Płaneta	
Obliczył:	12.2015	mgr inż. Marcin Płaneta	
Sprawdził:	12.2015	inż. Bogusław Popończyk	